

# KARTA EWIDENCYJNA OBIEKTU NIERUCHOMEGO NIEWPISANEGO DO REJESTRU ZABYTKÓW

3. Miejscowość

USTRÓŃ

1. Nazwa

**ZESPÓŁ DOMÓW WCZASOWYCH W DZIELNICY WCZASOWEJ JASZOWIEC**

Autorzy projektu: Irena Kotela, Czesław Kotela, Jerzy Winnicki, Zygmunt Winnicki

2. Czas powstania

1961-1965

9. Materiały graficzne

4. Adres (ulica, nr posesji)

ul. Turystyczna 6, 7, 8, 10



ul. Turystyczna 8, widok strony południowej



ul. Turystyczna 6, widok od strony południowej

5. Przynależność administracyjna

województwo  
śląskie

powiat  
cieszyński

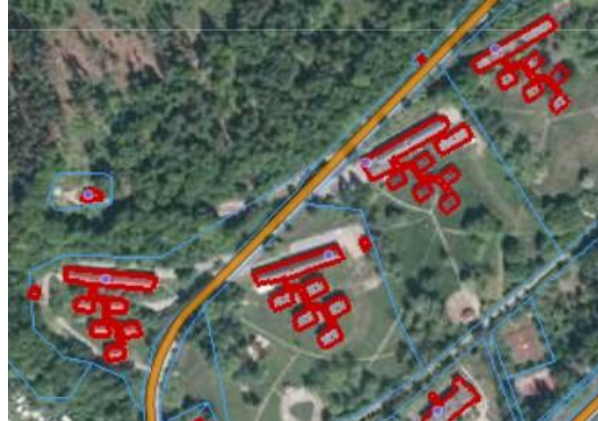
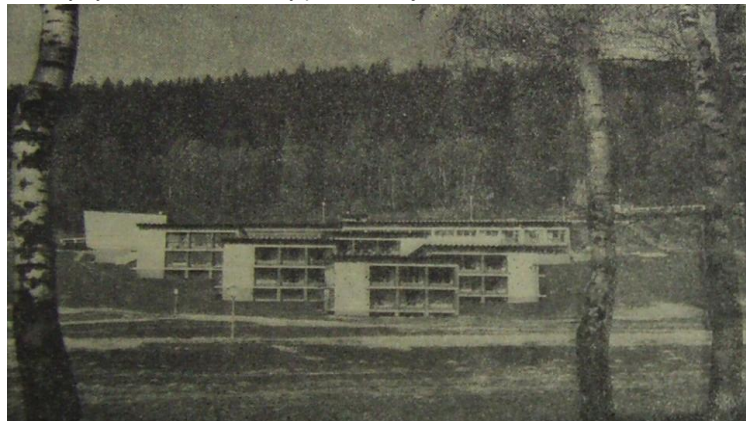
gmina  
Ustroń

6. Współrzędne geograficzne

49° 42' 0.589" N  
18° 50' 10.19" E

7. Użytkowanie obecne

rekreacyjne



Mapa w skali 1:5000

8. Stan zachowania

2 - zły

10. Istniejące zagrożenia, najpilniejsze postulaty konserwatorskie

Obiekty zagrożone przebudową, nadbudową, zmianą układu otworów okiennych, zmianą układu przestrzennego, zatarciem modernistycznego charakteru, dociepleniem styropianem, wymianą elementów architektury na współczesne niedostosowane formą do pierwotnego stylu.

Należy dążyć do zachowania pierwotnego układu przestrzennego, przywrócenia oryginalnego wystroju elewacji, pulpitowych dachów, przywrócenia pierwotnej kolorystyki elewacji, przywrócenia balustrad balkonowych nawiązujących formą do pierwotnych.

11. Adnotacje o inspekcjach, informacje o zmianach (daty, imiona i nazwiska wypełniających)

12. Opracowanie karty ewidencyjnej (autor, data i podpis)

Karolina Dudys 05.06.2020 r.