



Wojewódzki Urząd Ochrony Zabytków w Katowicach
ul. Francuska 12, 40-015 Katowice
tel. (32) 253 77 98, fax. (32) 256 48 58
www.wkz.katowice.pl

K-AR.5140.1.2022.GGZ

Katowice, dnia
za potwierdzeniem odbioru

16 LUT. 2022

ZAWIADOMIENIE
o sporządzeniu nowej karty ewidencyjnej zabytku i zamiarze włączenia jej
do wojewódzkiej ewidencji zabytków

Działając na podstawie art. 22 ust. 2 ustawy o ochronie zabytków i opiece nad zabytkami z dnia 23 lipca 2003 roku (tekst jedn. Dz. U. z 2021 roku, poz. 710 ze zm.), § 15 pkt 2 Rozporządzenia Ministra Kultury i Dziedzictwa Narodowego z dnia 26 maja 2011 r. w sprawie prowadzenia rejestru zabytków, krajowej, wojewódzkiej i gminnej ewidencji zabytków oraz krajowego wykazu zabytków skradzionych lub wywiezionych za granicę niezgodnie z prawem (Dz. U. z 2021 r. poz. 56)

Śląski Wojewódzki Konserwator Zabytków w Katowicach

zawiadamia

o sporządzeniu zaktualizowanej karty ewidencyjnej zabytku archeologicznego lądowego dla stanowiska AZP 100-50/6 (Jaworzno, stanowisko w miejscowości 2) – grodzisko kultury łużyckiej, i zamiarze włączenia jej do wojewódzkiej ewidencji zabytków.

Włączenie karty KEZAL stanowiska AZP 100-50/6 do ewidencji zabytków województwa śląskiego nastąpi po upływie 14 dni od dnia otrzymania niniejszego zawiadomienia.

Zgodnie z § 15 ust. 1 ww rozporządzenia „O zamiarze włączenia karty ewidencyjnej zabytku do wojewódzkiej ewidencji zabytków, o włączeniu tej karty, o sporządzeniu nowej karty ewidencyjnej zabytku, o zamiarze wyłączenia karty ewidencyjnej zabytku z wojewódzkiej ewidencji zabytków lub o wyłączeniu tej karty wojewódzki konserwator zabytków zawiadamia niezwłocznie właściciela lub posiadacza zabytku albo nieruchomości lub rzeczy ruchomej, która przestała być zabytkiem.”

Zgodnie z § 15 ust. 3 ww rozporządzenia „Zawiadomienie o zamiarze włączenia karty ewidencyjnej zabytku, o sporządzeniu nowej karty ewidencyjnej zabytku albo o zamiarze wyłączenia karty ewidencyjnej zabytku z wojewódzkiej ewidencji zabytków umieszcza się na stronie podmiotowej Biuletynu Informacji Publicznej do czasu zamieszczenia informacji odpowiednio o włączeniu karty ewidencyjnej zabytku, o włączeniu nowej karty ewidencyjnej zabytku do wojewódzkiej ewidencji zabytków albo o wyłączeniu karty ewidencyjnej zabytku z wojewódzkiej ewidencji zabytków.”

Zgodnie z § 15 ust. 4 ww rozporządzenia „Wojewódzki konserwator zabytków o zamiarze włączenia karty ewidencyjnej zabytku do wojewódzkiej ewidencji zabytków, o sporządzeniu nowej karty ewidencyjnej zabytku albo o zamiarze wyłączenia karty ewidencyjnej zabytku z wojewódzkiej ewidencji zabytków zawiadamia właściciela lub posiadacza zabytku albo nieruchomości lub rzeczy ruchomej, która przestała być zabytkiem, na co najmniej 14 dni przed planowanym terminem włączenia karty ewidencyjnej zabytku do wojewódzkiej ewidencji zabytków albo wyłączenia tej karty z wojewódzkiej ewidencji zabytków.”

Otrzymuje (+ załącznik):

1. PGL LP Nadleśnictwo Chrzanów
ul. Oświęcimska 31
32-500 Chrzanów
2. BIP

ŚLĄSKI WOJEWÓDZKI
KONSERWATOR ZABYTKÓW
W KATOWICACH

Lukasz Konarzewski

GGZ, dn. 16.02.2022 r.

Wysłano dnia 17 LUT. 2022

Podpis

KARTA EWIDENCYJNA ZABYTKU ARCHEOLOGICZNEGO LĄDOWEGO

A Z P	A	T	X	N	W	P	L
	X	X	X	X	X	X	X

1 LOKALIZACJA	2 POŁOŻENIE FIZYCZNOGEOGRAFICZNE		3 UTWÓR GEOLOGICZNY	
M.	Jaworzno		Pagóry Jaworznickie	
	Jaworzno		TEREN NIEEKSPONOWANY	
Nr stan. w miejscowości	2		TEREN EKSPONOWANY	
GMINA	Jaworzno		krawędzie, stoki wklęsłe i proste	
POWIAT	Jaworzno		stałdowania i niewielkie cypłe	
WOJEWÓDZTWO	śląskie		cypłe wybitne	
AZP nr obsz.	100-50		wały i garby	
nr st.	6		wyniesienia o ekspozycji okrężnej	
Wspólrz. geogr.	N 50°10'58.66"	E 19°18'05.13"	TEREN OSŁONIĘTY	
Nazwa lokalna	Góra Grodzisko		podstawa stoku	
Nr działki geodez.	69		doliny denud., niecki, jary, parowy	
Identyfikator działki ewidencyjnej			kotlinki, zagłębienia bezodpływowe	
Właściciel terenu	Skarb Państwa		jaskinie, schroniska skalne	
			FORMA SZCZEGÓLNA	
5 KLASYFIKACJA FUNKCJONALNO-KULTUROWO-CHRONOLOGICZNA STANOWISKA				
nr	funkcja	chronologia	opis materiałów, obiektów, warstw oraz form terenowych	
1	Grodzisko Łużycka	Okres halsztacki	W trakcie badań wykopaliskowych nie stwierdzono ruchomego materiału zabytkowego, w wykopie znaleziono pięć kości kozy/owcy oraz węgliki drzewne (2 sztuki), z których wykonano datę C14. Dla I próbki 2517 lat, dla próbki 2805 lat. Próbka 1 została odnaleziona na poziomie -65 cm, w środku wału, próbka 2 została znaleziona na poziomie -105 cm, poniżej wału. W terenie widoczny podwójny koncentryczny wał kamienny.	
6 OPIS OBSZARU STANOW.				
obserw. utrudniona	X	bez przeszk.		
pole otwarte	X	pole zamknięte		
nasyćnienie znaleziskami:	równomierne	X		
jednocentryczne		wielocentryczne		
powierzchnia stanowiska:				
≤ 1 ar	≤ 0,5 ha	≤ 1ha	≤ 5ha	>15ha
			X	
gęstość występowania znalezisk:				
mała	X	średnia		duża
7 ZAGROŻENIA				
Działalność poszukiwaczy skarbów, Zarastanie lasem				
8 WNIOSKI KONSERWAT.				
niezbędna szczegółowa inwentaryzacja		data (dd,mm,rrrr)		
niezbędne badania archeologiczne		autor karty		
niezbędne działania administracyjne		X	Mgr Adrian Rams	
9 AKTUALNA OCHRONA				
nr rejestru zabytków		840-A		
data wpisu do rejestru		7.10.1968		
park kulturowy				
plan zagospodarowania przestrzennego		X		
10 WYKONANIE KARTY				
SIŁASKI WOJEWÓDZKI				
11. WERYFIK. KONSERW.				
akceptacja WKZ				
miejscowość, data				
12 ZBIORY I NR INWENT.				
miejsce przechowywania				nr inwentarza
Muzeum Miasta Jaworzna				MMJ/1560

1. Dokumentacja:

- Mapa warstwowa dla obiektu Wzgórze Grodzisko w Jaworznie, skala 1:1000, w zbiorach Muzeum Miasta Jaworzna.
- Mapa Góry Grodzisko z lokalizacją wykopów w obrębie wiatu, w zbiorach Muzeum Miasta Jaworzna
- Mapa Góry Grodzisko z wynikami nieinwazyjnej prospekcji magnetycznej, w zbiorach Muzeum Miasta Jaworzna
- Mapa Góry Grodzisko z hipsometrią części zachodniej wzniesienia z założeniem przedwypokalskowskich linii profilowych, w zbiorach Muzeum Miasta Jaworzna
- Mapa Góry Grodzisko z naniesioną lokalizacją przekrojów elektrooporowych, w zbiorach Muzeum Miasta Jaworzna

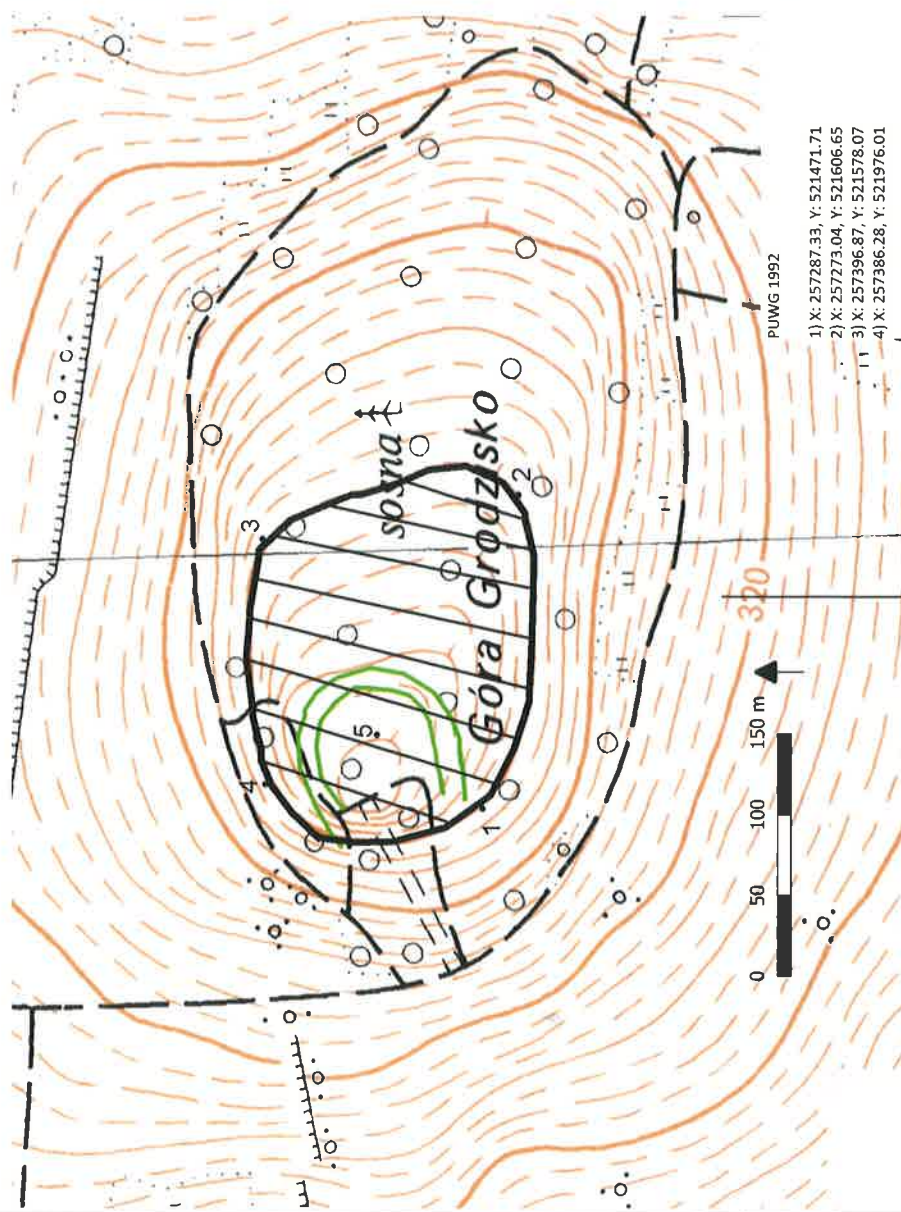
2. Literatura:

- H. Kownacki, *O starożytności kopalni kruszców wyrobienia metali, czy robót górniczych w kluczu sławkowskim*, Warszawa 1971.
- M. Dzieduszycki, *Zbigniew Oleśnicki*, Kraków 1853, t. 1.
- „Czytelnia Niedzielną” 1862, nr 11.
- „Rocznik Akademii Umiejętności w Krakowie 1907/1908” 1908, nr 1.
- S. Polaczek, *Powiat chrzanowski w W. Ks. Krakowskim. Monografia historyczno-geograficzna*, Kraków 1914.
- G. Leńczyk, *Drugie sprawozdanie z inwentaryzacji i planowania grodzisk w województwie krakowskim w roku 1933*, [w:] „Sprawozdania z posiedzeń i czynności Polskiej Akademii Umiejętności” 1934, t. 39.
- *Katalog grodzisk i zamczysk z terenu Małopolski*, red. G. Leńczyk, S. Kołodziejki, Kraków 1983.
- M. Gedl, B. Ginter, *Pradzieje powiatu chrzanowskiego i miasta Jaworzna*, [w:] „Prace Archeologiczne” 1968, z. 9.
- „Informator Archeologiczny. Badania” 1968.
- B. Nowogrodzka-Gedl, *Sprawozdanie z badań wykopaliskowych na grodzisku w Jaworznie w 1966*, „Sprawozdania Archeologiczne” 1969, t. 20.
- B. Nowogrodzka-Gedl, II sprawozdanie z badań wykopaliskowych na grodzisku w Jaworznie, „Sprawozdania Archeologiczne” 1969, t. 21

3. Dane archiwalne:

W trakcie badań 1966-68 pozyskano kilka fragmentów ceramiki kultury łużyckiej

Uwaga – kolorem zielonym zaznaczono przebieg wałów



14 HISTORIA BADAŃ STANOWISKA (rok/ rodzaj badań/ autor i instytucja)

1966-1968	Badania wykopaliskowe	Barbara Nowogrodzka-Gedl, Instytut Archeologii Uniwersytetu Jagiellońskiego
2021	Badania wykopaliskowe	Dr hab. Dariusz Rozmus, Adrian Rams, Muzeum w Jaworznie
2021	Badania geofizyczne	M. Przybyła, Dolmen s.c.