

KARTA EWIDENCYJNA OBIEKTU NIERUCHOMEGO NIEWPISANEGO DO REJESTRU ZABYTKÓW

1. Nazwa

SCHRON BOJOWY

2. Czas powstania

1939 R.

3. Miejscowość

CZĘSTOCHOWA

9. Materiały graficzne



4. Adres (ulica, nr posesji)

ul. Skrzetuskiego, Częstochowa, dz. ewid.
nr 7/6, obr. 360

5. Przynależność administracyjna

Województwo śląskie

Powiat częstochowski

Gmina Częstochowa

6. Współrzędne geograficzne

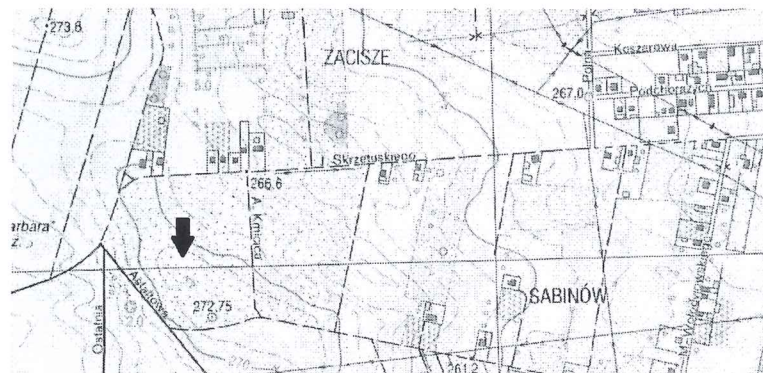
X: 323185,56 N: 50°46'32.15"
Y: 505413,58 E: 19°04'36.49"

7. Użytkowanie obecne

8. Stan zachowania

4 - dobry

Mapa lokalizacji obiektu w sk. 1:25000



10. Istniejące zagrożenia, najpilniejsze postulaty konserwatorskie



Schron bojowy zagrożony inwestycjami deweloperskimi. Postuluje się jego zachowanie *in situ* w niezmienionej formie.

UWAGI:
Schron bojowy 7 Dywizji Piechoty wraz linią okopów (okopy na dz. ewid. nr 35, 36, 37, 38)

11. Adnotacje o inspekcjach, informacje o zmianach (daty, imiona i nazwiska wypełniających)



12. Opracowanie karty ewidencyjnej (autor, data i podpis)

27.09.2022
Anna Stencel
AStencel